

(案内図)

2018年12月

ご近隣の皆様へ

横浜市栄区上郷町725番地  
東急建設株式会社  
上郷開発事務所

## 上郷深田遺跡調査に伴う伐採および試掘作業について（ご案内）

拝啓 時下ますますご清栄のこととお慶び申し上げます。

平素は弊社事業に格別のご高配を賜り、厚くお礼申し上げます。

さて、下記の通り「上郷深田遺跡調査に伴う伐採および試掘作業」を実施致します。遺跡の所在確認の調査です。作業中は何かとご迷惑、ご不便をお掛けすると思っておりますが、細心の注意を払い作業を進めて参りますので、何卒皆様のご理解、ご協力を賜りますようお願い申し上げます。

尚、ご不明な点がございましたら、下記までご連絡下さいますよう、重ねてお願い申し上げます。

敬 具

記

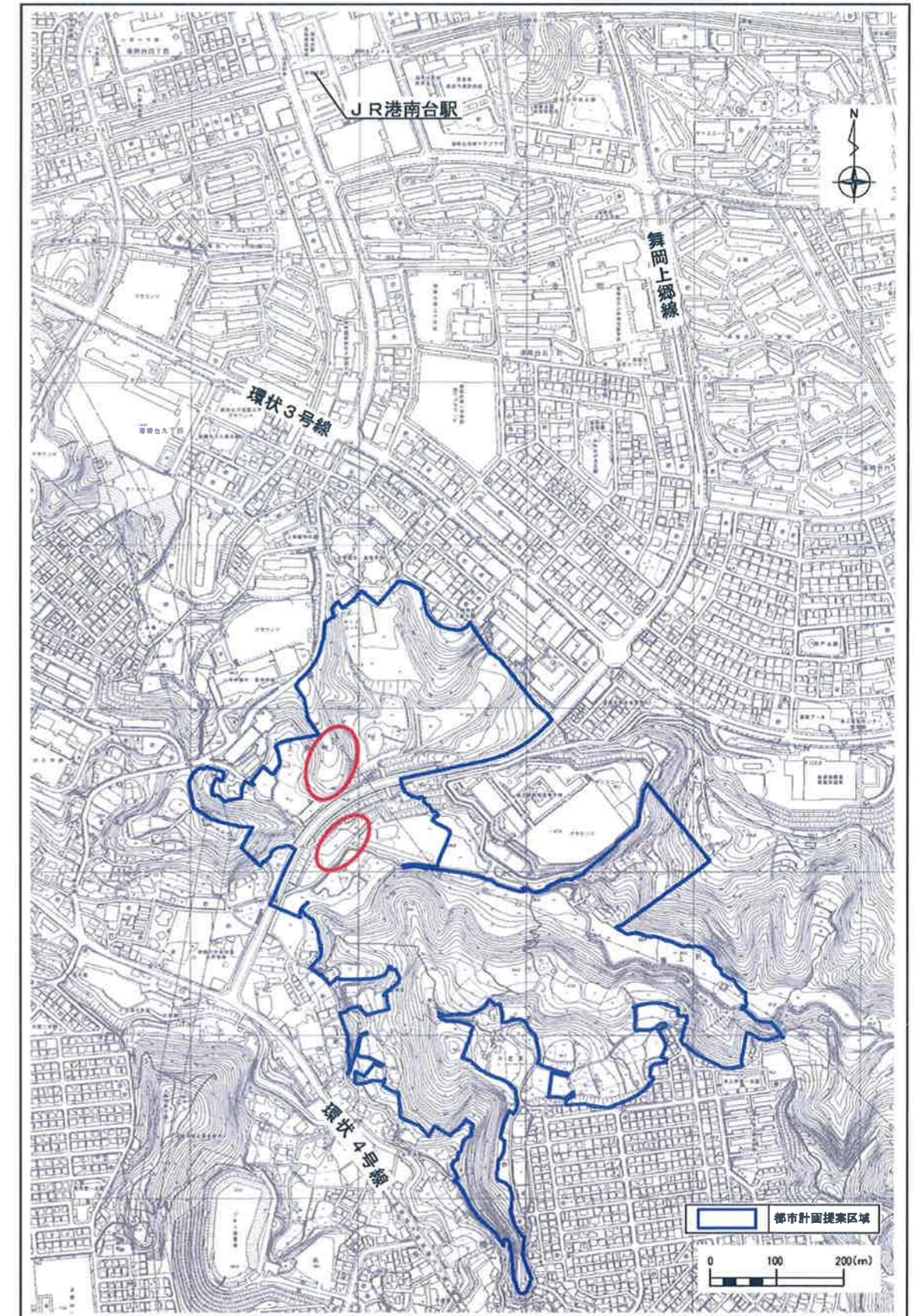
### 1. 試掘調査に伴う伐採作業

- (1) 事業者：東急建設株式会社
- (2) 伐採範囲：横浜市栄区上郷町深田439-1他（案内図参照）
- (3) 作業期間：2019年1月～2019年2月（予定）  
（作業期間は天候等の影響により遅延する場合があります）
- (4) 作業時間：8時30分～17時（作業時間の前後30分程度で準備、片付け作業を行います。）
- (5) 作業休日：日曜日
- (6) 連絡先：東急建設株式会社上郷開発事務所  
（電話）045-892-4911（担当者）須藤、松尾、小林

### 2. 上郷深田遺跡試掘調査

- (1) 監 理：横浜市教育委員会
- (2) 事 業 者：東急建設株式会社  
（電話）045-892-4911（上郷開発事務所）  
（担当者）上郷事務所：須藤、松尾、小林
- (3) 調査主体者：公益財団法人 横浜市ふるさと歴史財団 埋蔵文化財センター  
（電話）045-890-1155（担当者）橋本、鹿島
- (4) 調査区域：横浜市栄区上郷町深田439-1他（案内図参照）
- (5) 調査期間：2019年2月～2019年3月（予定）  
（作業期間は天候等の影響により遅延する場合があります）
- (6) 調査時間：9時～17時
- (7) 調査休日：土曜日・日曜日・祝祭日

以 上



※○の範囲が、上郷深田遺跡試掘及びそれに伴う伐採予定地