

上郷開発 まちづくり勉強会（第20回）

2016. 6.16（11時）

<議 題>

これからの「まち」について

○脳活住宅（サタカハウジングシステム）

子供元気！高齢者も健康持続・再生！

○次回予定

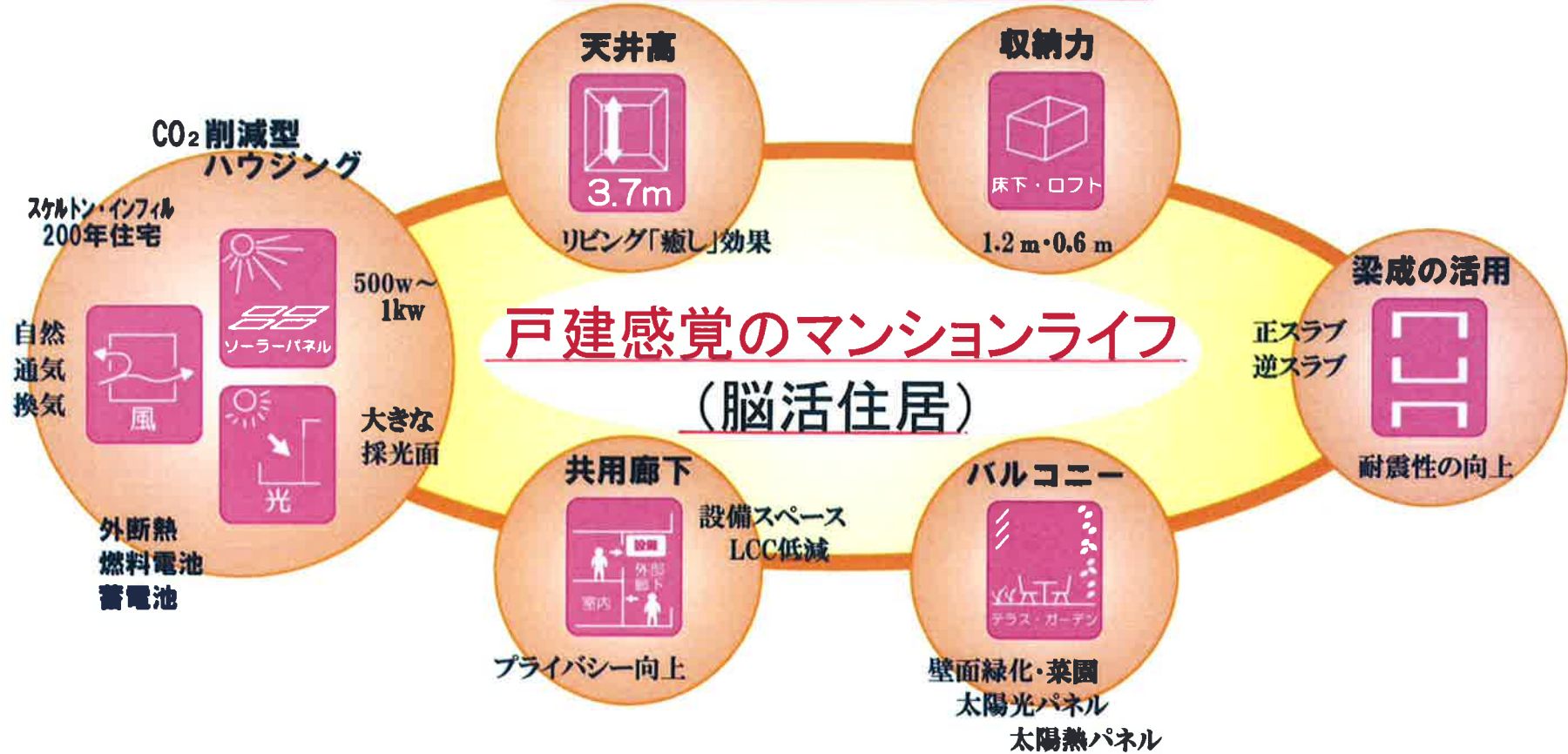
7月21日（木）11時、

以 上

まちづくり勉強会 事務局

SATAKA Housing System

Reversible Structure



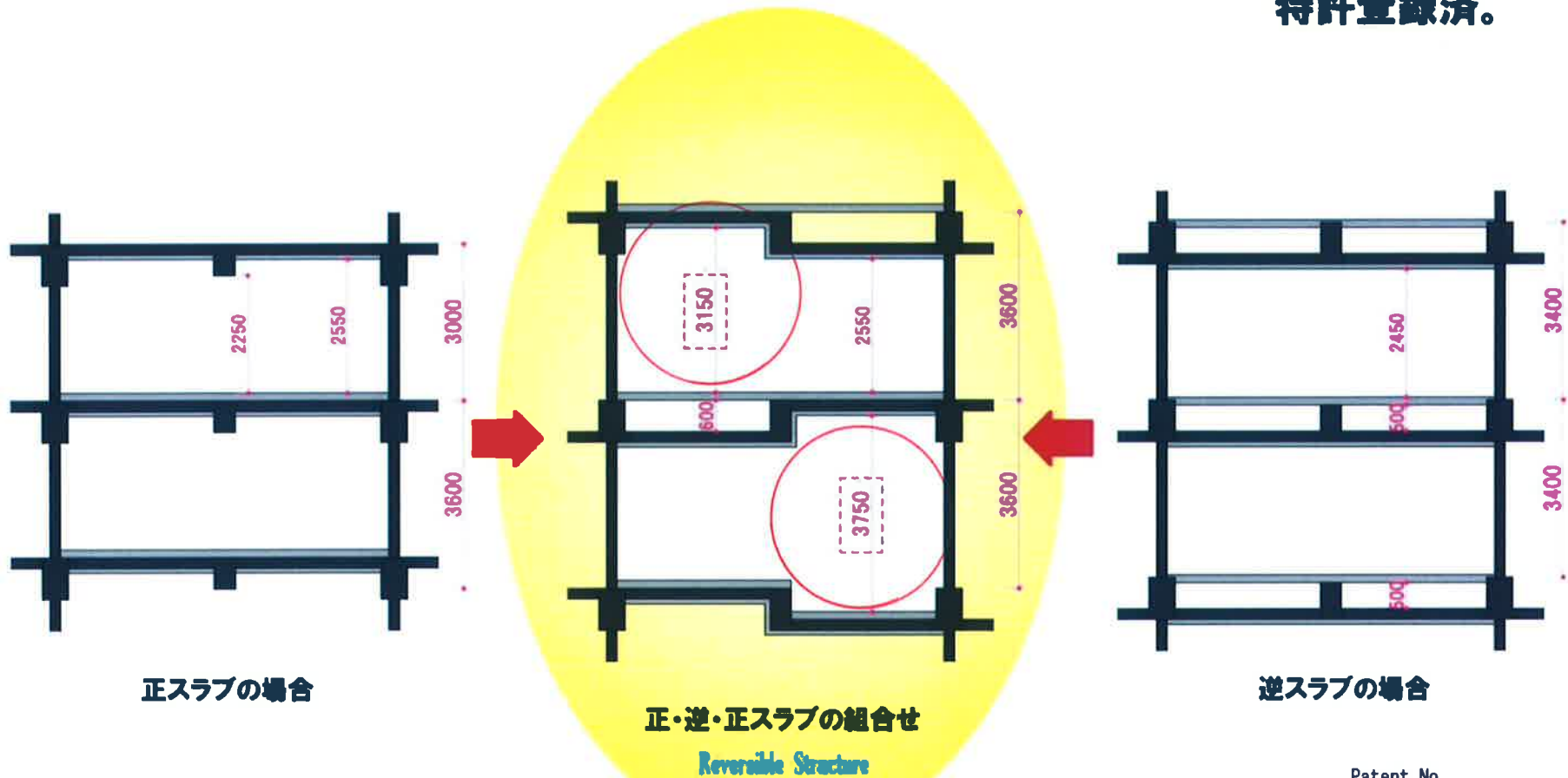
2016・4・1

SATAKA Housing System

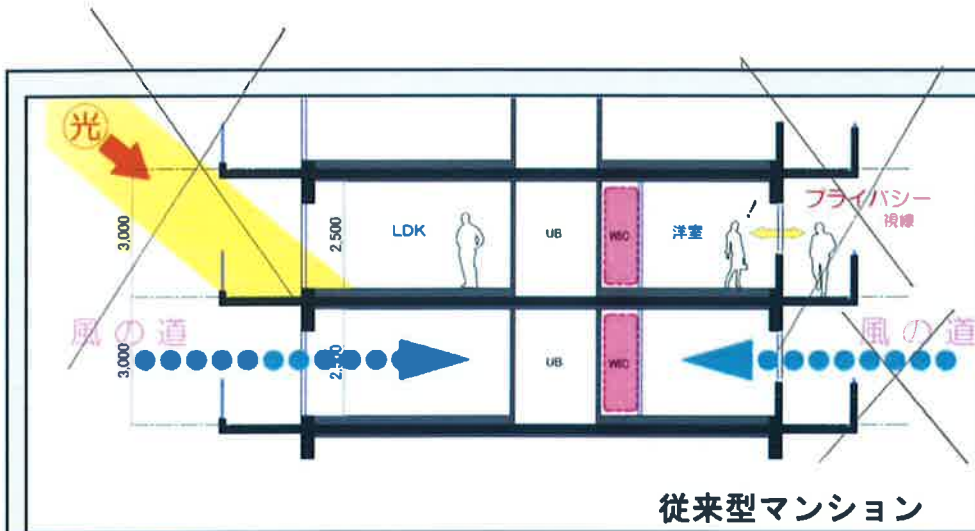
Reversible Structure

【特許】

は、正・逆・正スラブの交互の組合せで構成される。
現在、日本・アメリカ・ヨーロッパ・中国・香港で
特許登録済。

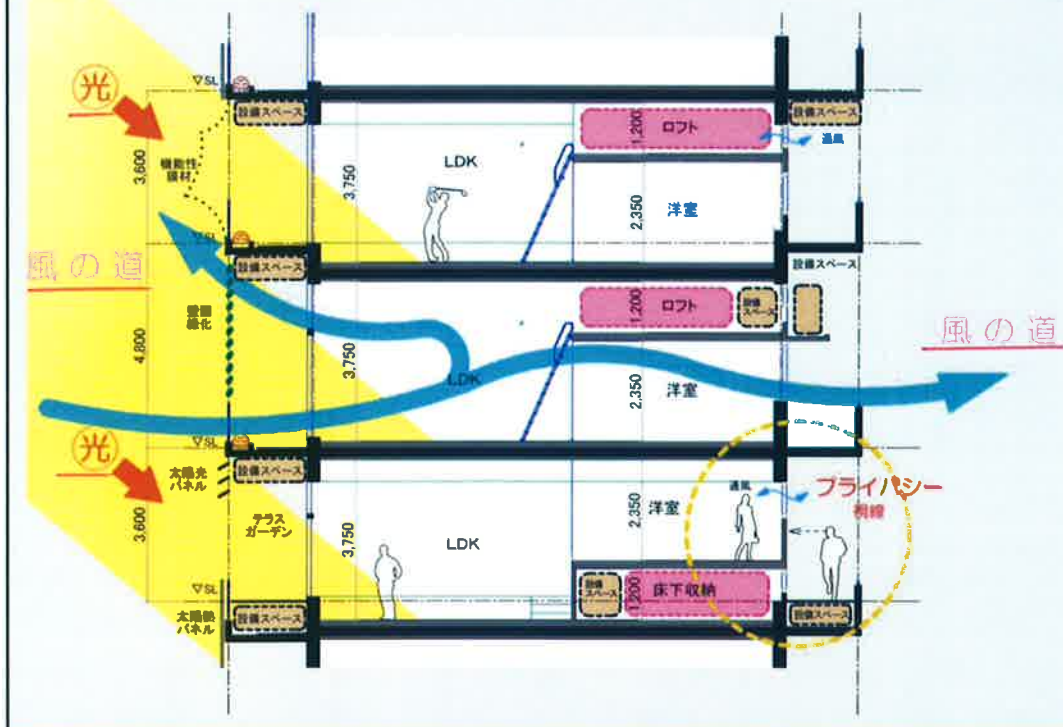


Patent No.
日本：特許第 3612589 号
アメリカ：US 6,922,960 B2
ヨーロッパ：1273741
中国：2003101002379

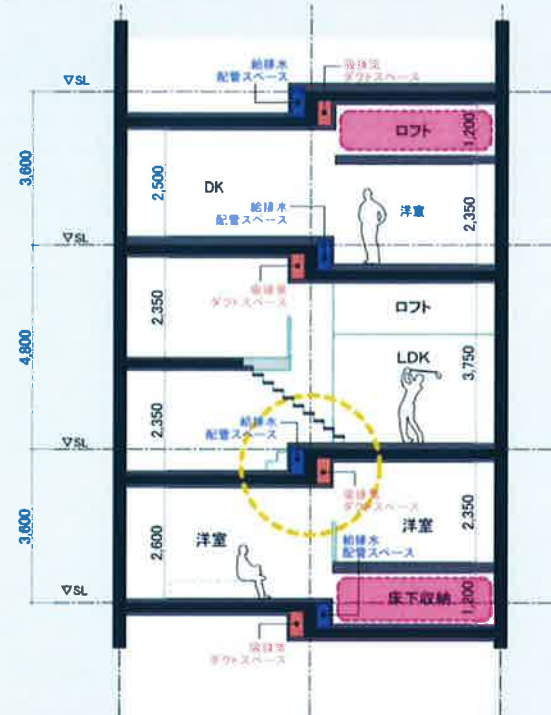


- ① 3.75mの天井高と大きな採光面を持つリビング
- ② 豊富な収納スペース (床下・ロフト)
- ③ 梁成が生み出す自由設計 - S.Iシステム (200年住宅)
- ④ 自然通風・自然採光の戸建感覚のエコマンション
- ⑤ 高い階高を防災性の向上に活用・ソーラーパネル(非常用電源)
- ⑥ プライバシーの確保 (外部廊下からの視線)
- ⑦ リビング空間とテラス・ガーデンの開放感溢れる連続
- ⑧ 住宅金融支援機構 (旧: 住宅金融公庫) への融資対応
- ⑨ 資産価値の向上・事業性の向上
- ⑩ 設備のリース化により施主の初期投資が減少

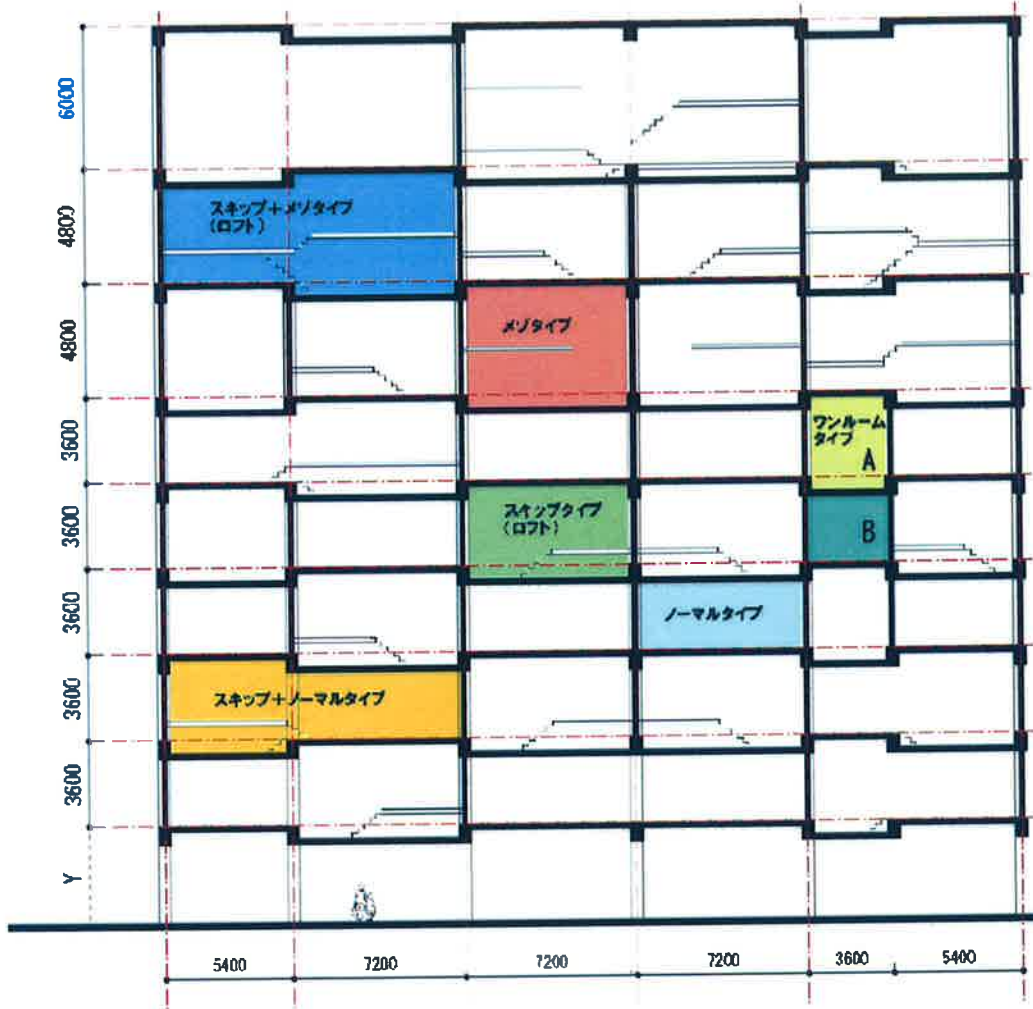
SATAKA Housing System



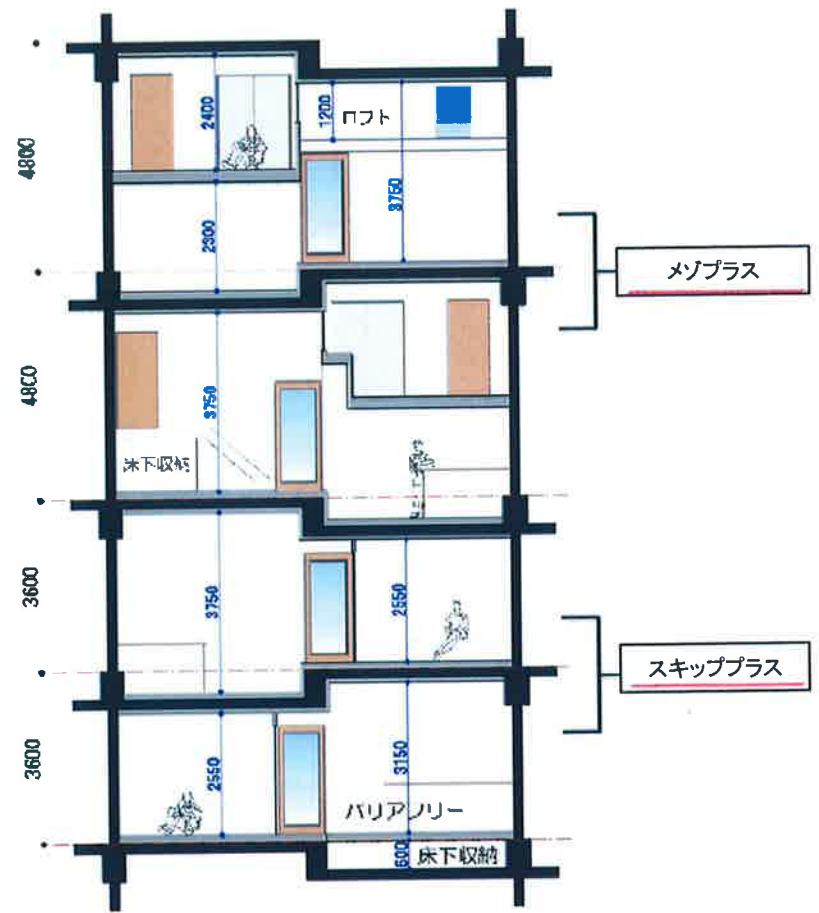
SATAKA Housing System のメリット



SATAKA Housing System 【特許】



■ 異なる空間ボリュームを持つ居室の豊かなバリエーション



■ 正・逆・正スラブの組合せ
階高の選択

住む人の発想を豊かにする住居



【スキッププラス】

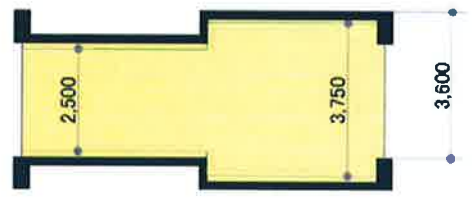
高齢層向け(50、60、70代～)



【メゾプラス】

若年層向け(20、30、40代)

従来型マンション



SATAKA Housing System

**1時間・2時間耐火構造仕様
COOL WOOD (クールウッド)**

当社が開発した耐火木構造部材は、柱となる構造部材を石こうボードで囲み、外側をさらに木材で覆った技術により特許を取得しています。低コストで加工しやすいことに加え、木の温もりを生かした建物に仕上げることができます。



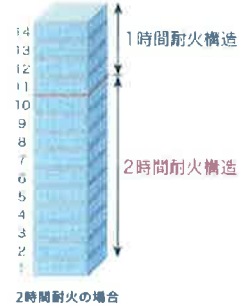
イメージ図

耐火構造が本造建築の概念を変える

【国内初の2時間耐火大臣認定取得 14階建ても可能に】

当社が開発した耐火木構造部材が、国内で初めて建築基準法に基づく2時間耐火の国土交通大臣認定を取得しました。今まで鉄筋コンクリート造や鉄骨造で建築していた大規模な建物や、14階建てまでの中高層ビルが木造で実現可能となります。

■耐火時間による階数の制限
1から4階が1時間耐火構造、
5階目以降が2時間耐火構造となります。



地元産木材が使用可能

比重が軽く、燃えやすい杉材で2時間耐火の国土交通大臣認定を取得。全国各地での生産・加工・供給を可能とし、地域産木材の有効活用や、日本の林業の活性化に貢献します。

耐火性能試験

2時間耐火性能試験では、試験体に荷重を加えた上1,000°Cを超える炉内で2時間燃焼。2時間が経過した後も、試験炉を閉めきったまま6時間残置します。試験開始から合計8時間後に炉を開け、試験体の被膜を剥がし、荷重支持部に炭化痕(焦げ目)がない木肌を確認します。この試験は、火災時、長時間に亘って消火活動ができない状況でも自然に鎮火し、建物が崩壊に至らないことを確認する意味合いがあります。

2時間耐火構造用木材



国内最大の大規模木造耐火ホール 南陽市文化会館



南陽市文化会館。1,403席を有し、高い音響性能を誇るメインホール。2015年10月にグランドオープン



- 建築概要 —
- 主要用途：集客場（文化会館）
- 主要構造：木造（1時間耐火構造）
- 延床面積：3,900.98㎡
- 最高高さ：24.51m
- 最大スパン：28m
- 階数：地下1階、地上3階
- 集客材使用量：3,570㎡
- 丸太材使用量：12,413㎡
- ・柱材：杉集成材
- ・E65-F225 最大寸法400×400mm
- ・梁材：豊成集成材
- ・E95-F270 最大寸法400×1,040mm

作 品 集



2.2014
横浜市都筑区ふれあいの丘



メゾプラス



スキッププラス ロフト収納



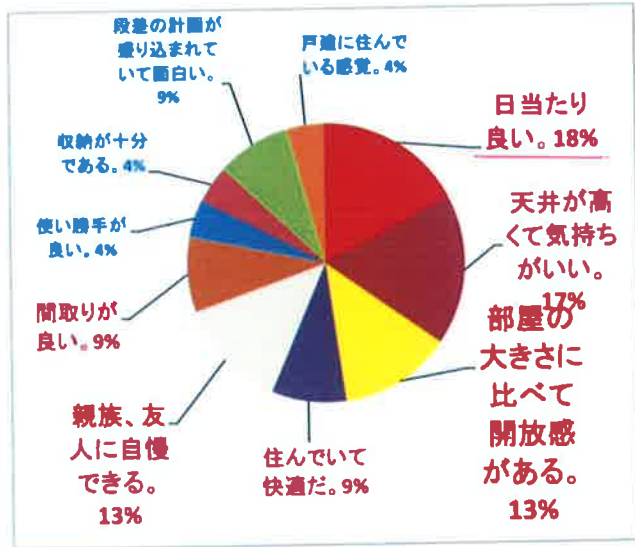
スキップタイプ



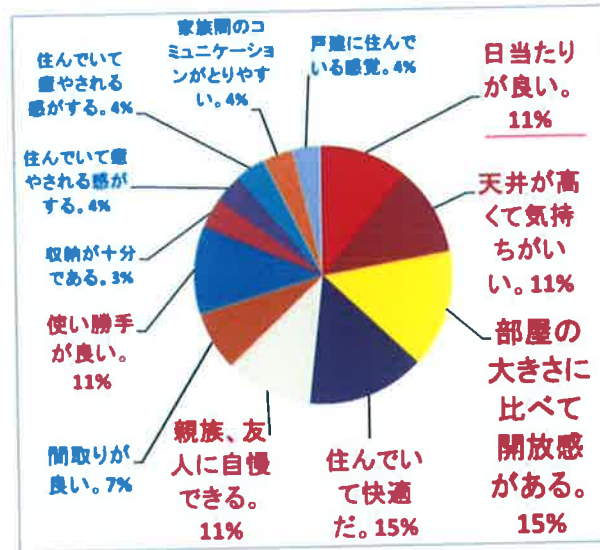
スキッププラス 床下収納

お住まいの部屋に関してどのように感じておられますか。

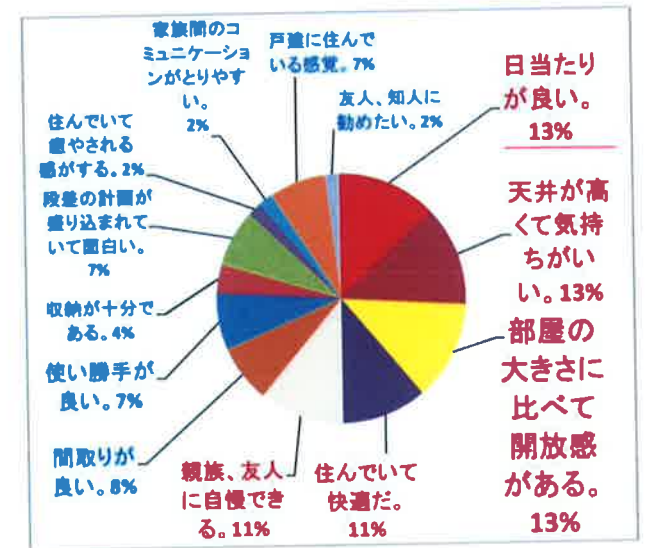
<スキップタイプ>



<メゾネットタイプ>

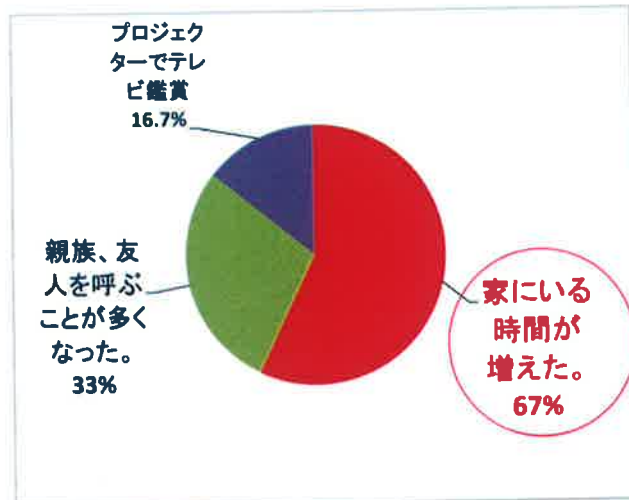


<合計>

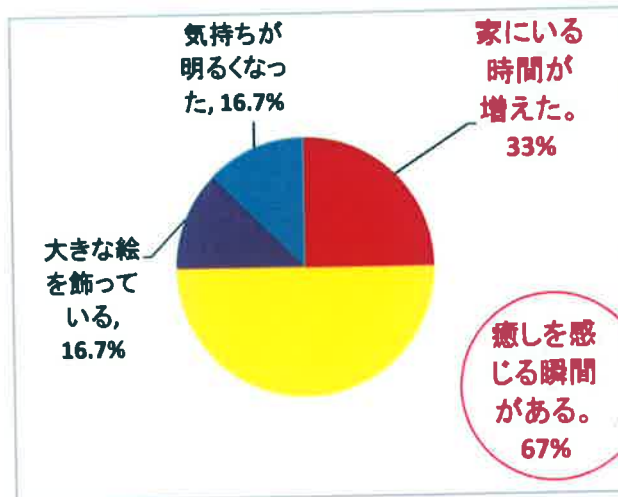


このタイプのマンションに住まれてから以前の暮らしと変わったことはありますか。

<スキップタイプ>



<メゾネットタイプ>



<合計>

